

Los pasos de la votación electrónica



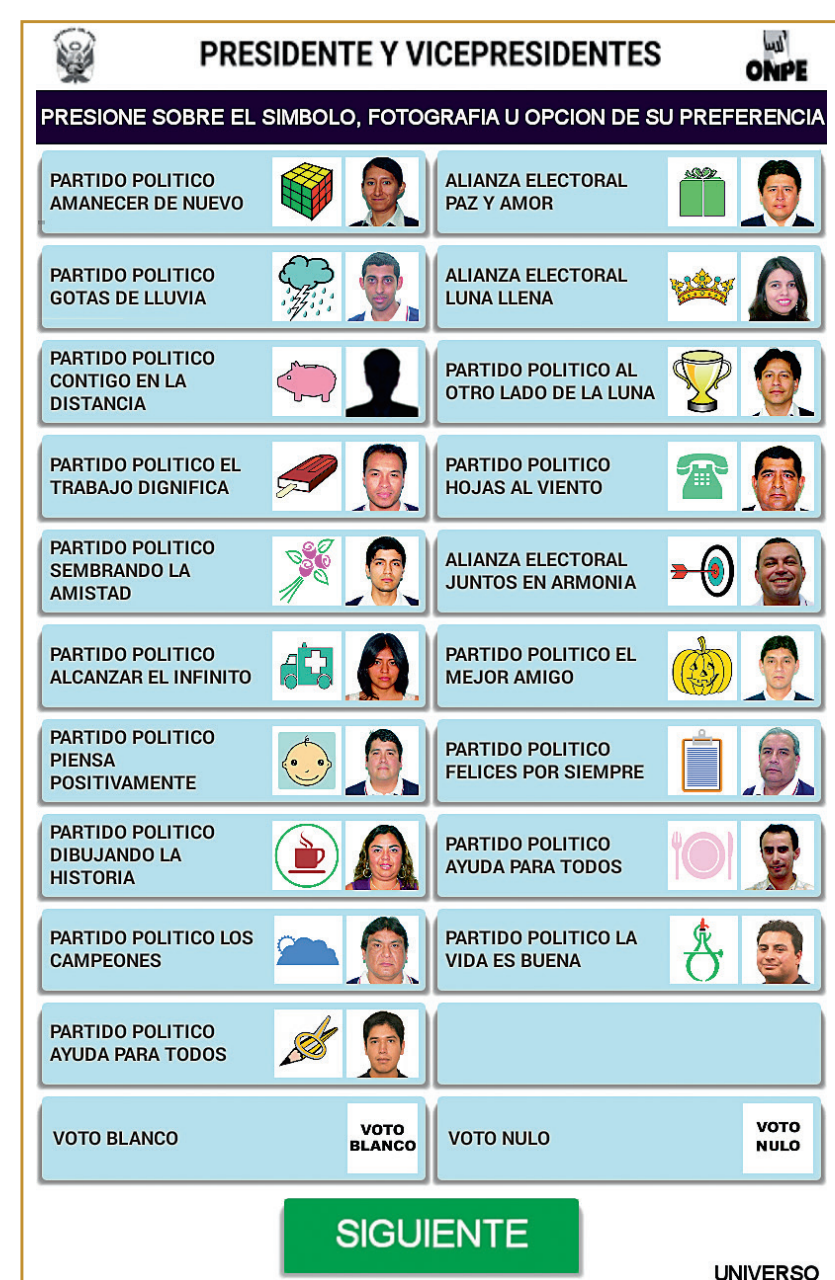
Paso 1: Presenta tu DNI y recibe la tarjeta de activación.



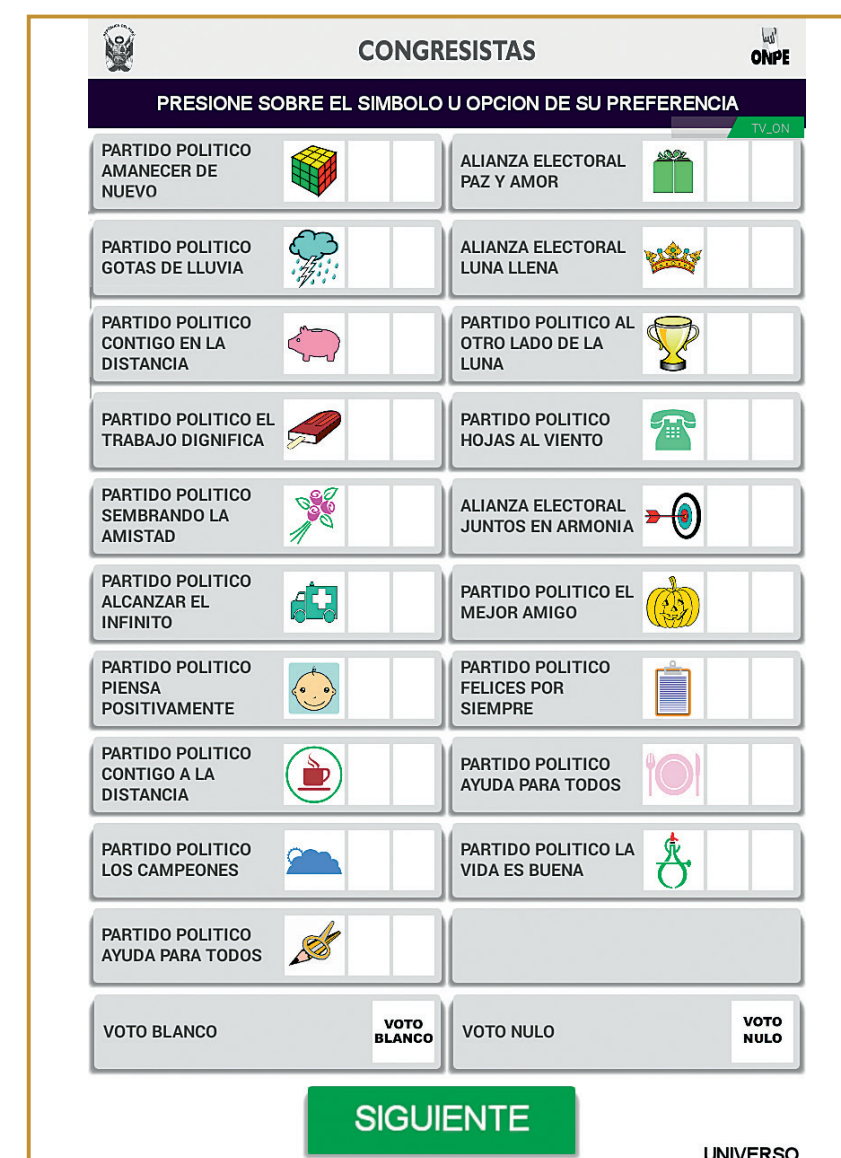
Paso 2: Dirígete a la cabina de votación electrónica e inserta la tarjeta.



Paso 3: En la cédula presidencial, presiona la opción de tu preferencia y luego presiona SIGUIENTE.



Paso 4: En la cédula congresistas, presiona la opción de tu preferencia.

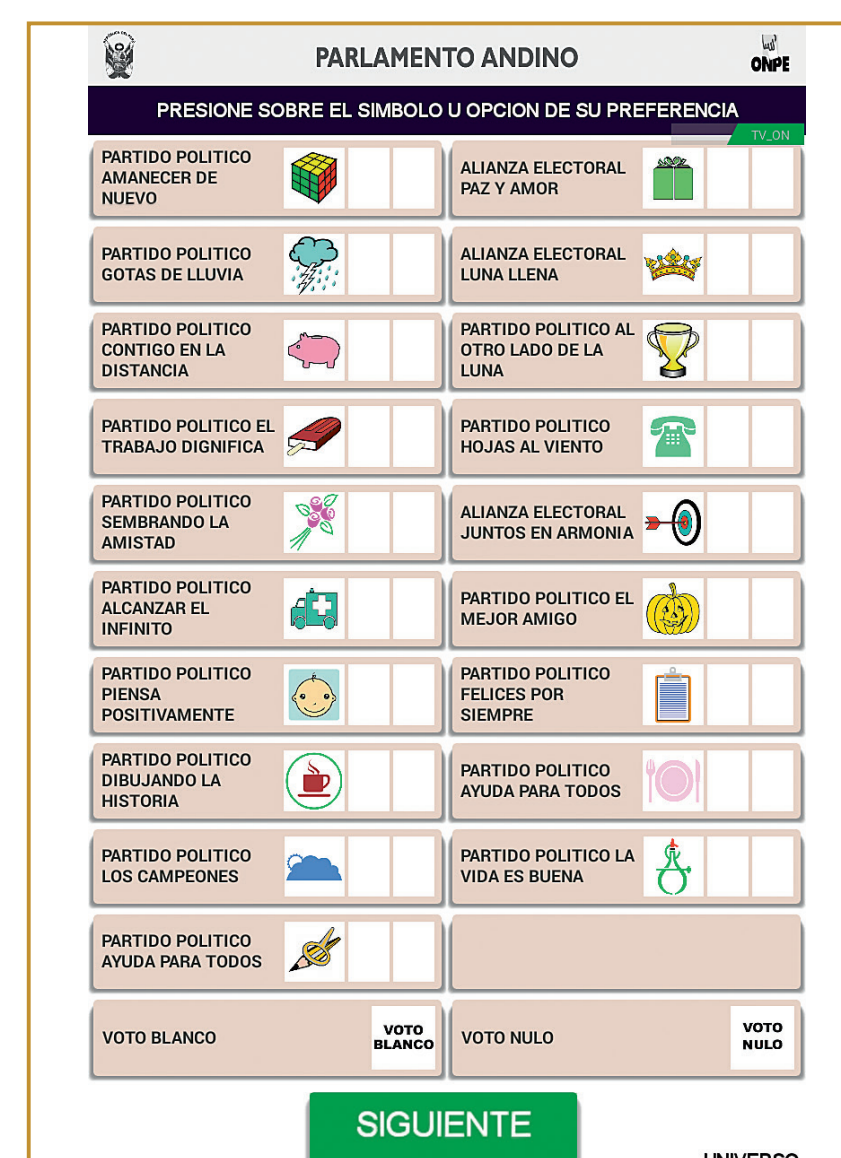


Si votas por una organización política, tendrás opción a presionar por el o los números de los candidatos de tu preferencia.

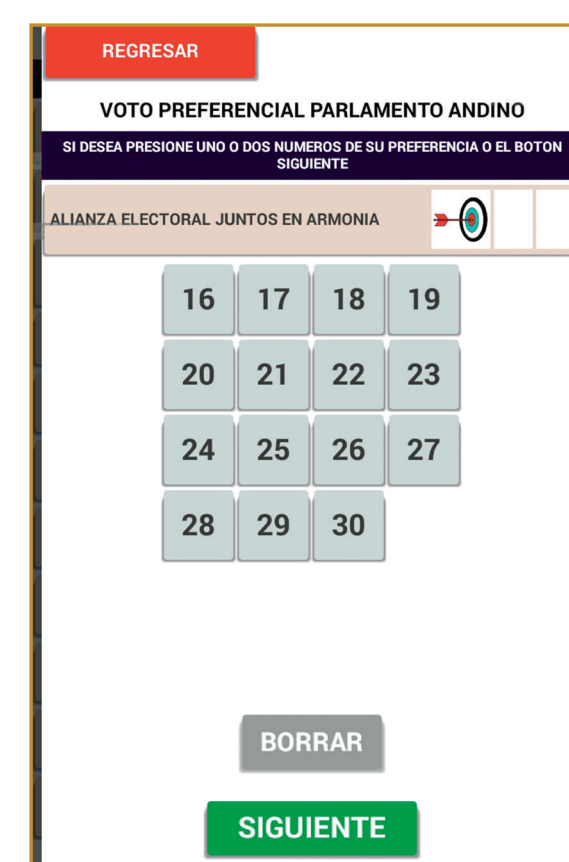


Después presiona SIGUIENTE.

Paso 5: En la cédula Parlamento Andino, presiona la opción de tu preferencia.



Si votas por una organización política, tendrás opción a presionar por el o los números de los candidatos de tu preferencia.



Después presiona SIGUIENTE

Paso 6: Verifica tu votación y presiona CONFIRMAR.



Nota: Si necesitas cambiar tu voto, presiona CAMBIAR.

Paso 8: Devuelve la tarjeta de activación al miembro de mesa.



Paso 9: Deposita la constancia de voto en el ánfora y recibe tu DNI con el holograma pegado.

