

SEGURIDAD EN LOCALES DE VOTACIÓN

Los/as electores/a deberán ingresar al aula de votación conociendo el número de orden que le corresponde en la relación de electores.
Evita las aglomeraciones en el ingreso del aula de votación.



OFICINA NACIONAL DE PROCESOS ELECTORALES

DISTANCIA SOCIAL
1.5 METROS



El local estará completamente desinfectado antes de recibir a los/as electores/as.

INGRESO

SALIDA

Personal de la ONPE estará atento para apoyarte en todo momento.



POLICÍA



Los/as electores/as y personeros/as podrán firmar los documentos con su propio lapicero, de preferencia azul.



NO OLVIDAR:



1 Utilizar de forma correcta la doble mascarilla (Cubra nariz y boca) durante toda la jornada electoral, caso contrario se restringirá el acceso.

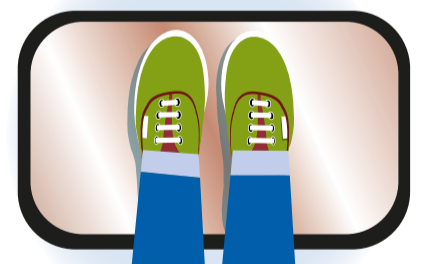
37.5

2 Se medirá tu temperatura corporal con el termómetro digital. Si esta es mayor a 37.5 °C, se le restringirá el ingreso y deberá esperar un aproximado de 15 minutos hasta que su temperatura disminuya.



Si su temperatura prevalece, sus datos serán registrados por personal de ONPE en un aplicativo y luego enviados al JNE para la exoneración de la multa correspondiente.

4 Se debe utilizar el pediluvio para la limpieza y desinfección de la planta del calzado.



3 Colocar alcohol en gel en manos para su desinfección.



WWW.ONPE.GOB.PE

INFORMES
Fono ONPE: 0800 20 101
Correo: informes@onpe.gob.pe