

Miembro de mesa, esta información es para ti

Es muy importante que realices estas tareas:



1

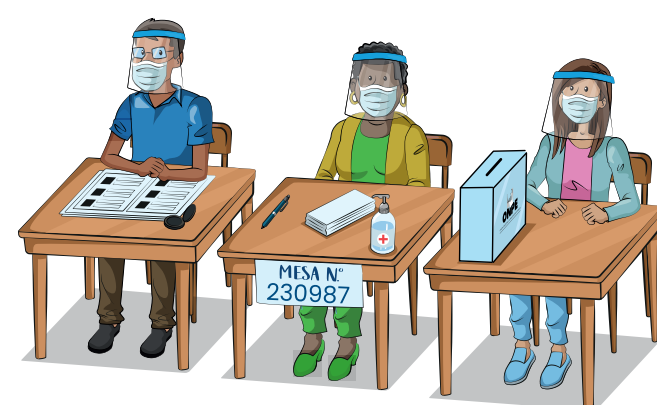
Recoge tu credencial
en la oficina de la ONPE
con tu DNI o descárgala
en www.onpe.gob.pe

2

**Asiste a la jornada de
capacitación** el domingo
**26 de setiembre o
3 de octubre de 2021.**

3

**Asiste puntual a tu
local** de votación a
las **7:30 a. m.** el
10 de octubre.



Multas para miembros de mesa (titular o suplente):

Es tu deber cumplir con tu labor
sino tendrás una multa de **S/ 220.**



Agilizamos tus funciones con el Sistema de Escrutinio Automatizado (SEA)

Capacítate y realiza el conteo
de votos más rápido.

Te brindaremos un **equipo de protección personal contra la COVID-19**
que consta de mascarilla, protector facial y alcohol en gel.