

## Los pasos de la votación electrónica



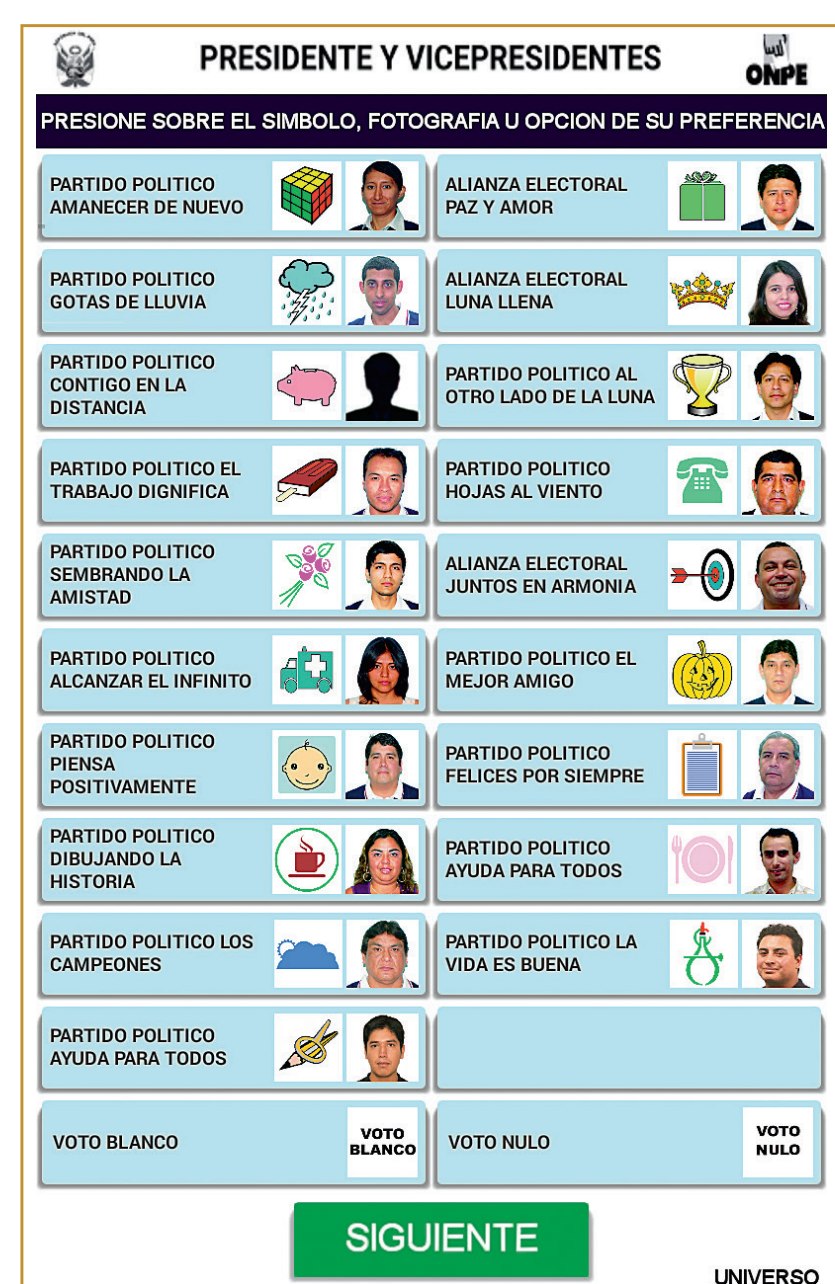
**Paso 1:** Presenta tu DNI y recibe la tarjeta de activación.



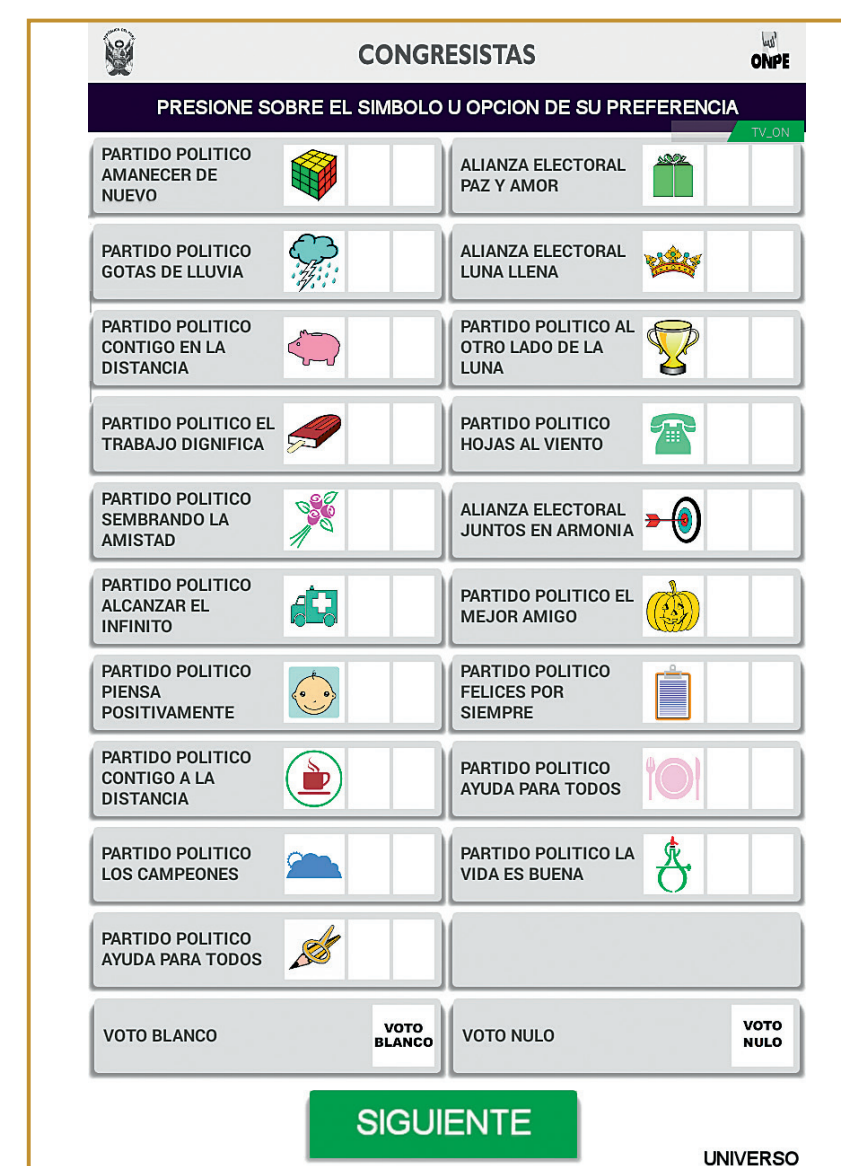
**Paso 2:** Dirígete a la cabina de votación electrónica e inserta la tarjeta.



**Paso 3:** En la cédula presidencial, presiona la opción de tu preferencia y luego presiona SIGUIENTE.



**Paso 4:** En la cédula congresistas, presiona la opción de tu preferencia.

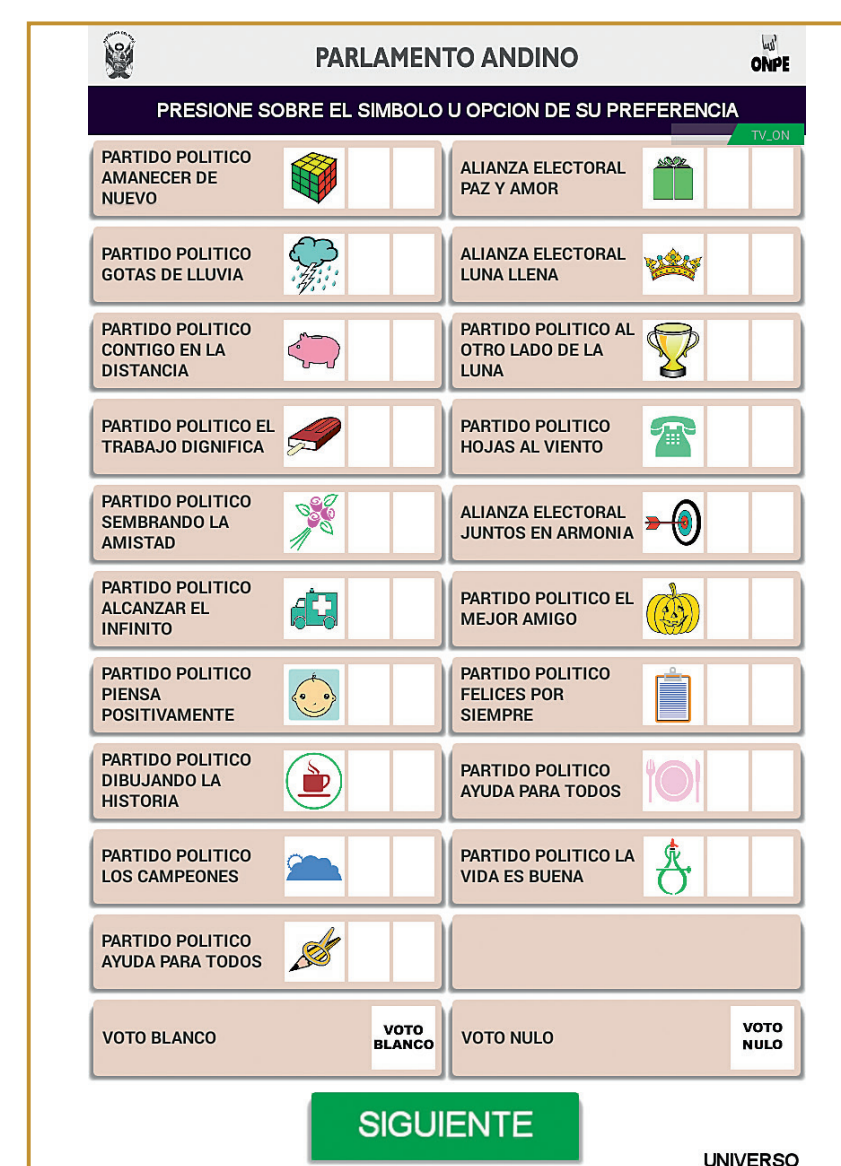


Si votas por una organización política, tendrás opción a presionar por el o los números de los candidatos de tu preferencia.

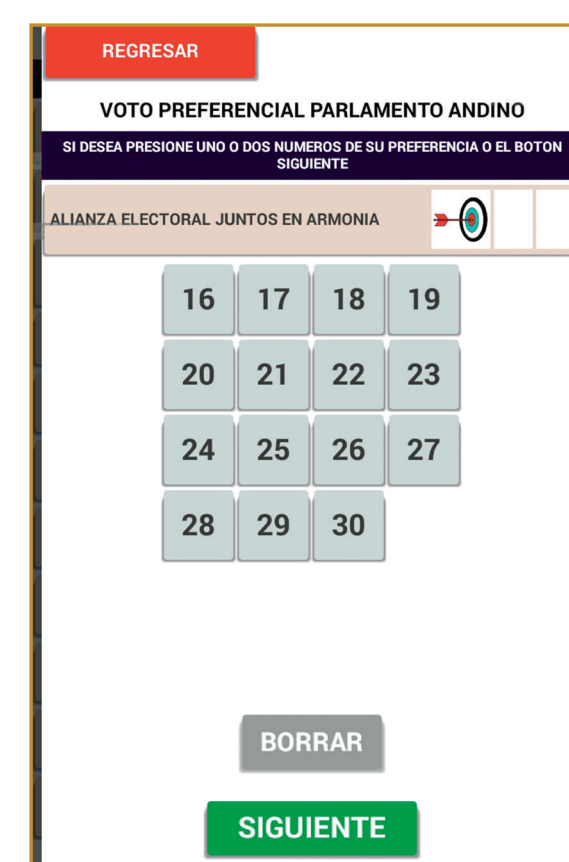


Después presiona SIGUIENTE.

**Paso 5:** En la cédula Parlamento Andino, presiona la opción de tu preferencia.



Si votas por una organización política, tendrás opción a presionar por el o los números de los candidatos de tu preferencia.



Después presiona SIGUIENTE

**Paso 6:** Verifica tu votación y presiona CONFIRMAR.



**Nota:** Si necesitas cambiar tu voto, presiona CAMBIAR.

**Paso 8:** Devuelve la tarjeta de activación al miembro de mesa.



**Paso 9:** Deposita la constancia de voto en el ánfora y recibe tu DNI con el holograma pegado.

